

# 电子鼓

安装说明 V1.20



# 注意事项



## 在使用前请仔细阅读此注意事项!

在使用中，请随时注意遵守下述注意事项，这样可以避免对使用者本人或他人可能造成的伤害，以及对电子鼓或其它外部设备可能造成的损害，注意事项如下，但并不仅限如此。

- 不要将本鼓机置于多尘土、振动、寒冷或高温环境中(如阳光直射处，暖气旁)，以免损伤外观及损伤内部元件。
- 请勿将本设备与其他由逆变器控制的设备(如冰箱、洗衣机、微波炉或空调)或带有电机的电气设备共用一个电源输出口。由于电气设备使用方法不同，产生的电源噪音可能会导致本设备故障或产生噪音。若无法使用独立的电源插座，请在本设备与电源输出口之间安装一个电源噪音滤波器。
- 避免本鼓机遭受雨淋，不要在水边或潮湿环境下使用。
- 拔本鼓机的电源插头时，要握住插头，切勿用力狠拉电线，以免电线和插座受损。在操作按钮开关或接口时，不要用力过快或过猛。
- 当不使用本鼓机或打雷时，请拔掉电源线。
- 不要长时间把电子鼓的音量开到很大或感觉不适应的程度来演奏，建议您将旋钮调到不超过最大音量的三分之二处，以免造成永久性听力下降。
- 清洁鼓机前请先拔掉电源插头，不要用湿手插拔电源插头。
- 将本设备的主插口与带有接地保护的电源插座连接。在将本鼓机与其他电器(如电脑、音响等)连接之前应先关闭所有的电源。在开关这些设备时，应将所有音量控制器置于最低。并且，一定要将所有设备的音量调到最低的音量上。在演奏时，逐渐提升音量，以获得需要的音量。
- 清洁本鼓机时，请用干燥柔软的布擦拭，不要使用油漆稀料，有机溶剂，清洁剂或化学浸渍布擦拭鼓机。如有液体不慎溅落到网皮上，请将鼓皮拆卸后用清水冲洗，待晾干后安装使用。不可直接冲洗鼓盘，也不可带腐蚀性的洗涤剂用力清洗鼓皮。
- 切勿用酒精或其它具溶剂性清洗液清洗显示器，以免损伤数码管显示器及表面，请用镜头纸或专用显示屏清洗液清洁显示器。
- 请使用指定的电源适配器，使用错误的电源适配器会导致鼓机过热或损坏。如果电源适配器的电线和插头磨损或损坏，及在使用过程中突然没有声音或异味及烟雾，则应立即关闭电源，拔下电源适配器插头并交给维修员检修。
- 为了确保鼓机正常工作及人身安全，请务必保持良好的接地。如供电电缆、电线上发现断线，接触不良等，请勿继续使用，否则容易引致火灾，触电等事故。
- 不要自行拆开鼓机或试图分析其中的部件，也不要对内部作任何变动，本鼓机没有用户可维修部件。如果使用中出现功能异常，请立即停止使用并交由合格的维修员检修。

※鼓机配件为专业配件，鼓框和网皮为我司专利结构，请勿自行用其他产品替代，如需要补配请咨询我司授权经销商。

注意：为防止触电和设备损坏，请在断电条件下，安装设备及连接线路！



1.Hi-hat/踩镲

2.Crash/强音镲

3.Ride/叮叮镲

4.Drum module/音源器

5.Snare/军鼓

6.Tom1/通通鼓1

7.Tom2/通通鼓2

8.Tom3/通通鼓3

9.Kick/低音鼓

10.Kick trigger/低音鼓脚踏

11.Hi-hat control/踩镲脚踏

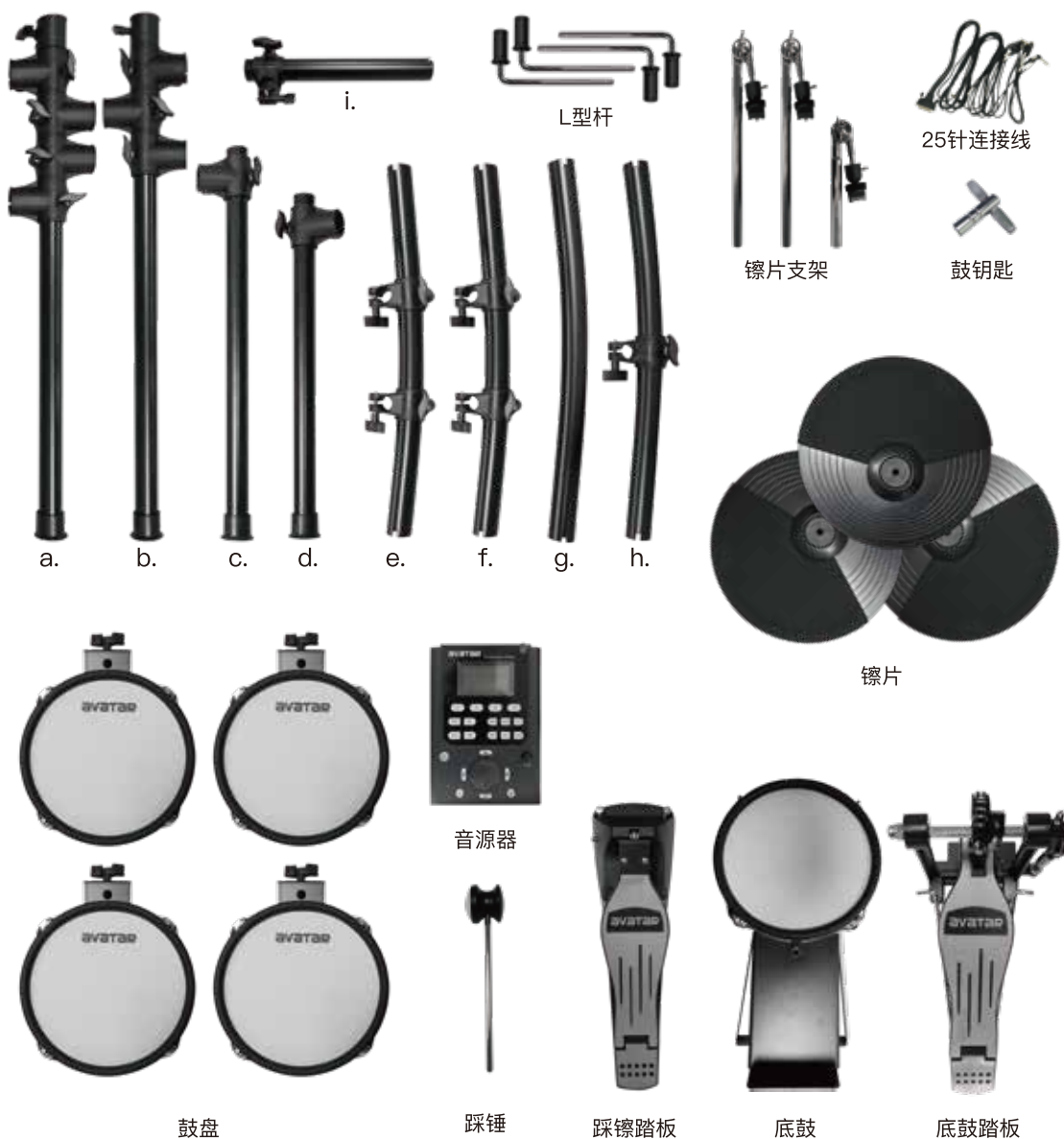
# 安装说明

## 1. 安装工具:

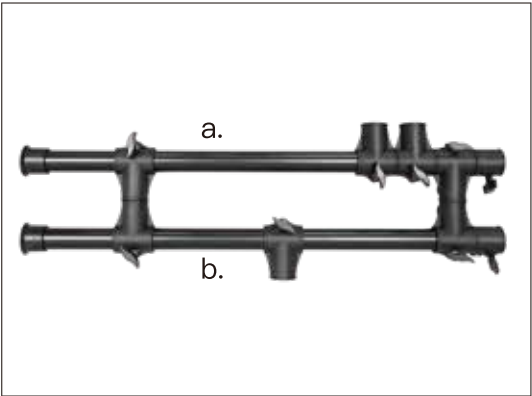
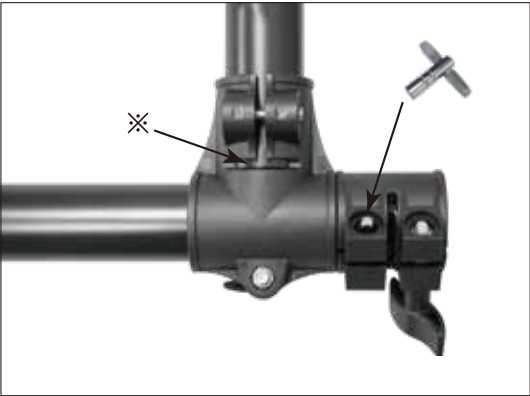
- ① 壁纸刀(自备)；用于揭开封箱胶带。
- ② 外四方扳手(提供鼓钥匙)，用于支架的调节。

## 2. 安装步骤:

- ① 用壁纸刀打开纸箱将电鼓所有零配件取出。对照产品清单清点有无缺失。如图为5鼓3镲的鼓组零配件。(具体零配件请以产品清单为准，此图仅作参考)



(2) 按下图顺序的组装电鼓支架，支架组装完成后紧固螺丝。



※ 安装时请确保支架末端安装至管卡观察口底部。

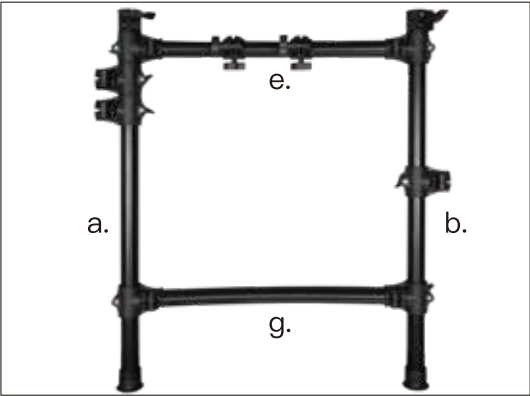


图2

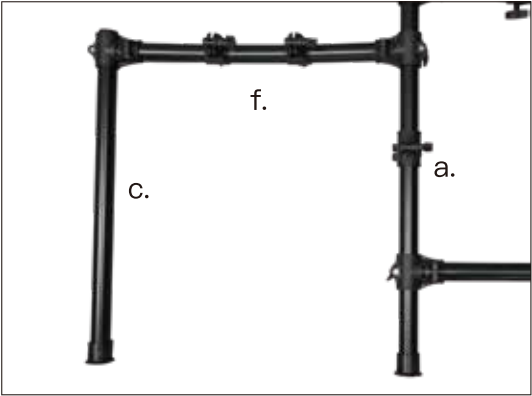


图3

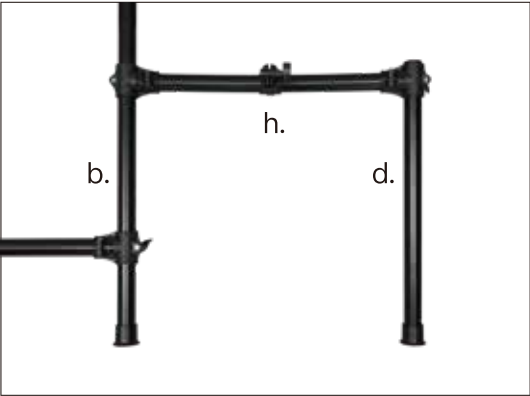


图4

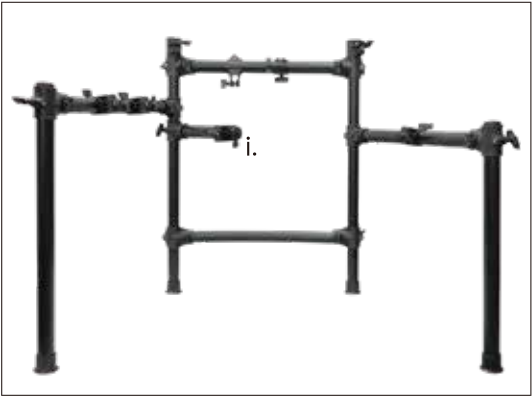
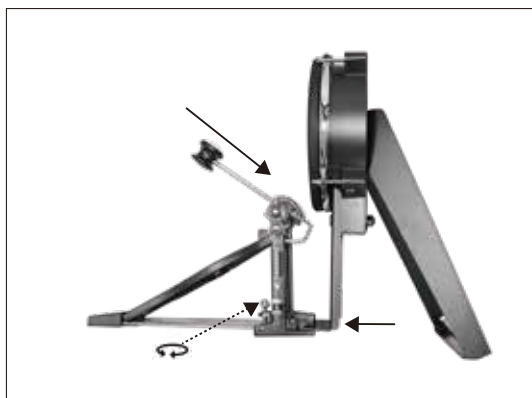
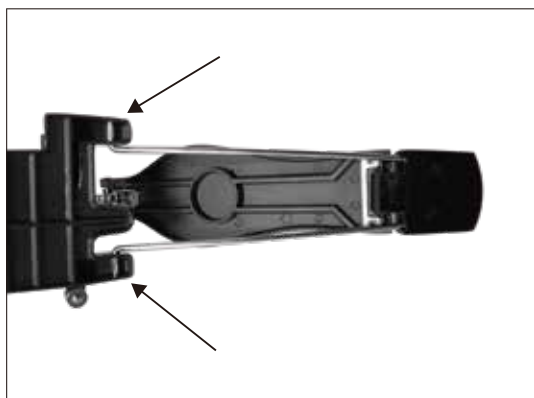


图5

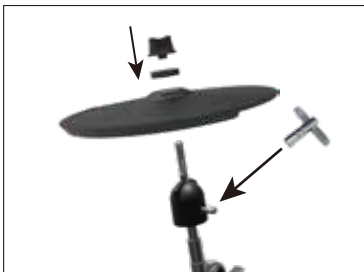
(3) 组装底鼓。



(4) 安装L型杆，并安装鼓盘至L型杆上。



(5) 安装镲片支架，并安装镲片至镲片支架上。



※ 安装时请确保卡槽与立柱凸起吻合。



(6) 最后将音源器用25针连接线与各配件连接；并根据说明书调试各参数到合适。

